

# Pleudihen

## Village



18/12/2020 n°2069

PROCHAINE PARUTION : JEUDI 24 DÉCEMBRE

La MAIRIE ainsi que les déchetteries de Dinan Agglo. seront exceptionnellement **fermées** les samedis 26/12 et 02/01.

**2020 retour sur Terre... L'importance du vivant.**

### LANCEMENT DE L'ATLAS DE LA BIODIVERSITÉ DE DINAN AGGLOMÉRATION

2020 nous a démontré combien l'Homme, malgré la profusion de sa science et la puissance de sa technologie, demeure un être vivant fondamentalement fragile. Aveuglée par un progrès qui tend à nous déconnecter des systèmes vivants, notre civilisation se donne l'illusion que l'humanité peut se suffire à elle-même, qu'elle pourrait se soustraire de sa dépendance originelle à la terre et aux autres formes de vie.

Comme souvent dans l'histoire de l'humanité, la nature s'est rappelée à l'espèce qui se considère dominante. Nous avons redécouvert combien notre existence humaine est dépendante de l'écosystème qui l'entoure. Comme tous nos ancêtres, des chasseurs-cueilleurs du Paléolithique aux paysans et pêcheurs du XXème siècle, notre qualité de vie d'Homme restera toujours invariablement liée à la richesse de notre environnement naturel.

La diversité du vivant est un capital inestimable au sens noble du terme. Pourtant, tous, dans nos modes de vie moderne, nous nous détournons régulièrement de cette richesse, par intérêt quelquefois, par facilité régulièrement et par méconnaissance très souvent... Cette biodiversité est un capital indispensable pour les générations futures et l'avenir de l'humanité. C'est un enjeu commun qui doit nous réunir et que nous devons partager sans dogmatisme et avec raison.

En 2020, Dinan Agglomération a signé une convention avec l'Office Français de la Biodiversité (OFB) pour un programme d'actions sur 3 ans autour de la biodiversité sur son territoire. Cet Atlas de la Biodiversité sera mené en appui technique avec CŒUR Émeraude. Ses objectifs sont d'améliorer la connaissance pour engager l'action et la mobilisation locale, de déployer un premier programme d'actions au plus proche du citoyen et des communes, d'être un outil d'aide à la décision (meilleure appréhension des futurs aménagements et de leurs impacts), enfin, de sensibiliser et d'impliquer les acteurs et habitants du territoire.

En bref, il s'agit bien de redécouvrir et exposer au plus grand nombre la diversité du vivant et son importance, de mieux comprendre cette nature qui nous entoure et de se la réapproprier durablement. Ce projet se veut collaboratif, il ne doit pas se limiter à un cercle d'initiés ou d'experts et, au contraire, impliquer la plus large diversité d'acteurs possible. Nous sommes tous concernés, nous pouvons tous participer...

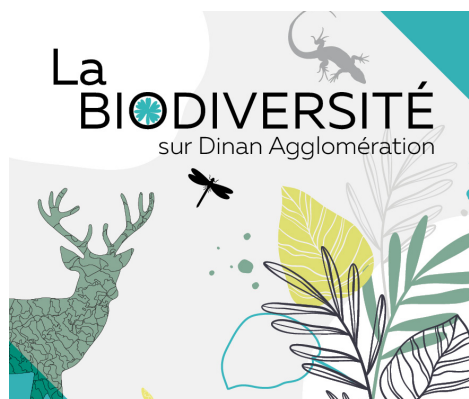
Ainsi, la première étape consiste à recenser largement la richesse vivante de notre territoire. Pour cela, vous pouvez d'ores et déjà témoigner de vos observations naturalistes (faune et flore) et ainsi contribuer aux inventaires. Une plateforme en ligne est accessible sur internet (*lien ci-dessous ou sur pleudihen.fr*).

Après ces mois de confinement imposés, ce projet est une belle ouverture sur le vivant qui nous entoure et une aspiration positive pour l'avenir. C'est une invitation à nous retrouver autour d'un sujet aussi précieux que merveilleux. N'hésitez pas à venir l'enrichir de vos témoignages et profiter de ce partage de connaissances.

David BOIXIERE,  
Maire de Pleudihen-sur-Rance  
Vice-Président de Dinan Agglomération  
à l'Environnement et à la GEMAPI

Le site pour déposer vos observations :  
<http://biodiversite.dinan-agglomeration.fr>

Pour toutes informations complémentaires,  
vous pouvez joindre Dinan Agglomération  
au 02 96 87 52 73 ou par mail à  
[biodiversite@dinan-agglomeration.fr](mailto:biodiversite@dinan-agglomeration.fr)



**MARCHÉ tous les MARDIS**  
de 9h à 13h place de la mairie

Fruits et légumes, poissonnerie, fleurs, boucherie-charcuterie, galettes, artisanat, fromages, produits laitiers fermiers...

MARDI 22/12 : le groupe DIDEBAO animera en musique le marché (sous réserve de conditions météo favorables).

### INFOS PRATIQUES

Sapeurs-pompiers :

112 ou 18 (fixe)

Médecin : 15. Pharmacie : 3237

Sage-femme : 09.84.45.25.37

Assistante sociale : RDV au 02.96.80.00.80

Association « Soleil et Sourires » : 02.96.83.20.75

Ambulances de La Rance : 02.96.83.38.64

Conciliateur de justice : permanence le Mardi, de 9h à 11h30 en mairie de Pleudihen (☎ 02.96.83.20.20)

Taxi LEMOINE 06.08.54.09.22

Solidarités Nouvelles face au chômage reçoit en mairie sur RDV chaque 2ème mardi du mois. Inscription au 02.96.83.20.20

CENTRE CULTUREL BIBLIOTHÈQUE  
02.96.88.20.55

Voici les créneaux d'ouvertures  
entre le 21/12 et le 01/01 :

Lundi	21/12	14h-18h00
Mardi	22/12	9h-12h30
Mercredi	23/12	9h-12h30
		14h-17h30
Jeudi	24/12	14h-16h
Mardi	29/12	9h-12h30

[bmpleudihen@wanadoo.fr](mailto:bmpleudihen@wanadoo.fr)

TRI SÉLECTIF (sacs jaunes).  
Dans les villages : mardi 22/12  
Dans le bourg : tous les mardis.

**BIENTÔT Noël !**  
Le cadeau que vous  
cherchez est  
déjà à Pleudihen !!!  
Retrouvez sur notre site  
un panel de bons plans de nos  
artisans et commerçants.  
[www.pleudihen.fr](http://www.pleudihen.fr)



### Ecole Entre Terre et Mer PAPIERS, S'IL VOUS PLAÎT !

Pour récolter des fonds pour financer des projets, l'Association des Parents d'Elèves de l'école Entre Terre et Mer reconduit l'opération de collecte de papier. **Une benne sera mise à disposition du 6 au 20 janvier sur le parking communal, près des Celliers Associés (Val de Rance).**

Si vous souhaitez nous aider, n'hésitez pas !

Vous pouvez dès à présent stocker chez vous : journaux, papiers blancs/couleurs, enveloppes à fenêtre ou non, post-it, magazines/listings, livres/cahiers, publicités/catalogues, etc.  
Merci pour votre participation.



### Cadeau pour nos Aînés "Colis 100% Pleudihen"



SAMEDI 19 DÉCEMBRE de 10h30 à 13h30

La distribution du colis de Noël offert aux habitants comptant au moins 70 printemps sera organisée à la salle des Fêtes ce samedi de 10h30 à 13h30. La distribution à domicile pour ceux en ayant fait la demande sera assurée durant le week-end.

La Municipalité remercie nos artisans qui nous ont fait bénéficier de conditions préférentielles pour préparer 350 colis de produits pleudihennais. Merci également aux bénévoles qui participent à cette belle action.

### Paroisse de Pleudihen/St Hélen/La Vicomté - FÊTE DE NOËL 2020 -

Plusieurs messes seront célébrées en l'Église Notre-Dame à l'occasion de Noël : **le jeudi 24 décembre, à 19h et 22h, et le vendredi 25 à 10h30.**

*Pour respecter les consignes sanitaires, les capacités d'accueil sont limitées à environ 250 personnes par office. Nous comptons sur votre compréhension pour respecter les dispositifs et faire preuve de bienveillance pour permettre au plus grand nombre d'assister (quitte à revenir à l'office suivant si besoin...). Merci à tous et belle fête de Noël.*



Le bureau de LA POSTE sera fermé  
exceptionnellement le samedi 26/12/20.

### Les élèves de CM1 de l'école Notre Dame ont rencontré l'illustratrice Delphine JACQUOT

Jeudi 10 décembre 2020, les élèves de la classe de CM1 de l'école Sacré Coeur ont pu rencontrer Delphine JACQUOT, illustratrice de livres pour enfants, à la salle des fêtes. Cette rencontre avait lieu dans le cadre du Contrat Territoire Lecture Itinérance (CTLI) mené par la Bibliothèque départementale des Côtes-d'Armor et Dinan Agglomération, en lien avec la Bibliothèque municipale de PLEUDIHEN.

Jacques TERRIERE, Adjoint au Maire en charge de la Culture, a accueilli Delphine JACQUOT, les 27 enfants et Virginie PAUTREL, leur institutrice, Guénaëlle CLOSIER, représentante de la Bibliothèque départementale, en rappelant le parcours de l'illustratrice, diplômée des Beaux-Arts de Rennes et de Bruxelles. La Bibliothèque de PLEUDIHEN était représentée par Annie POMMERET. « **Delphine JACQUOT est une illustratrice et un auteur de grand talent. En 2014, elle a obtenu le Grand Prix de l'illustration en tant qu'auteur illustratrice pour Les aventures improbables de Peter et Herman. La poésie, l'art, l'imaginaire, le fantastique caractérisent son oeuvre** », a rappelé Monsieur TERRIERE.

Pendant deux heures, les enfants ont pu échanger directement avec l'illustratrice, dans un cadre adapté aux mesures sanitaires en vigueur. Au préalable, ils avaient travaillé depuis la rentrée de septembre sur les oeuvres de l'artiste au cours d'ateliers d'écriture ou d'arts visuels au cours desquels ils ont pu notamment dessiner des animaux fantastiques.

Delphine JACQUOT a pu également apprécier le travail des résidents de l'EHPAD qui ont oeuvré depuis janvier à orner une robe à partir d'extraits du livre **Le fil de soie** qu'elle a illustré.



## Plats à emporter... Plaisirs à déguster !

"La gastronomie est l'art d'utiliser la nourriture pour créer du bonheur"

Du bonheur !!! Nos restaurateurs vous en proposent... Alors qu'ils ont été contraints de fermer leurs salles, ils gardent leurs cuisines ouvertes et nous pouvons à nouveau profiter de leur passion. **A vos commandes et excellent appétit !**

# L'OSMOSE

Pour découvrir nos menus à emporter  
et Menus de Noël et de la Saint-  
Sylvestre rendez-vous sur :  
<https://www.restaurant-losmose.com>  
Ou appelez au 02 96 83 38 75



Pour découvrir nos menus à emporter  
et Menus de Noël et de la Saint-  
Sylvestre rendez-vous sur :  
<http://www.lacaledemordreuc.fr/>  
Ou appelez au 02 96 83 20 43



Nous vous proposons des spécialités  
sur commande (terrines de foies gras de  
canard, plats selon arrivage...)  
<http://www.aubergedelachснаie.fr>  
Ou appelez au 02 23 15 26 65

La pizzeria LA BROCHETTERIE (02 96 83 31 10) est également ouverte le soir pour vos commandes à emporter.